



FATİH CAMII DÜREN

Camii projemize **destek ol!**



ONLİNE BAĞIŞ



BANKA



PayPal

“Kim dünyada bir mescit yaparsa, ya da yapılan camiye katkıda bulunursa, Allah (c.c.) da cennette o kimseye bir köşk inşa eder.”

Hadis-i Şerif



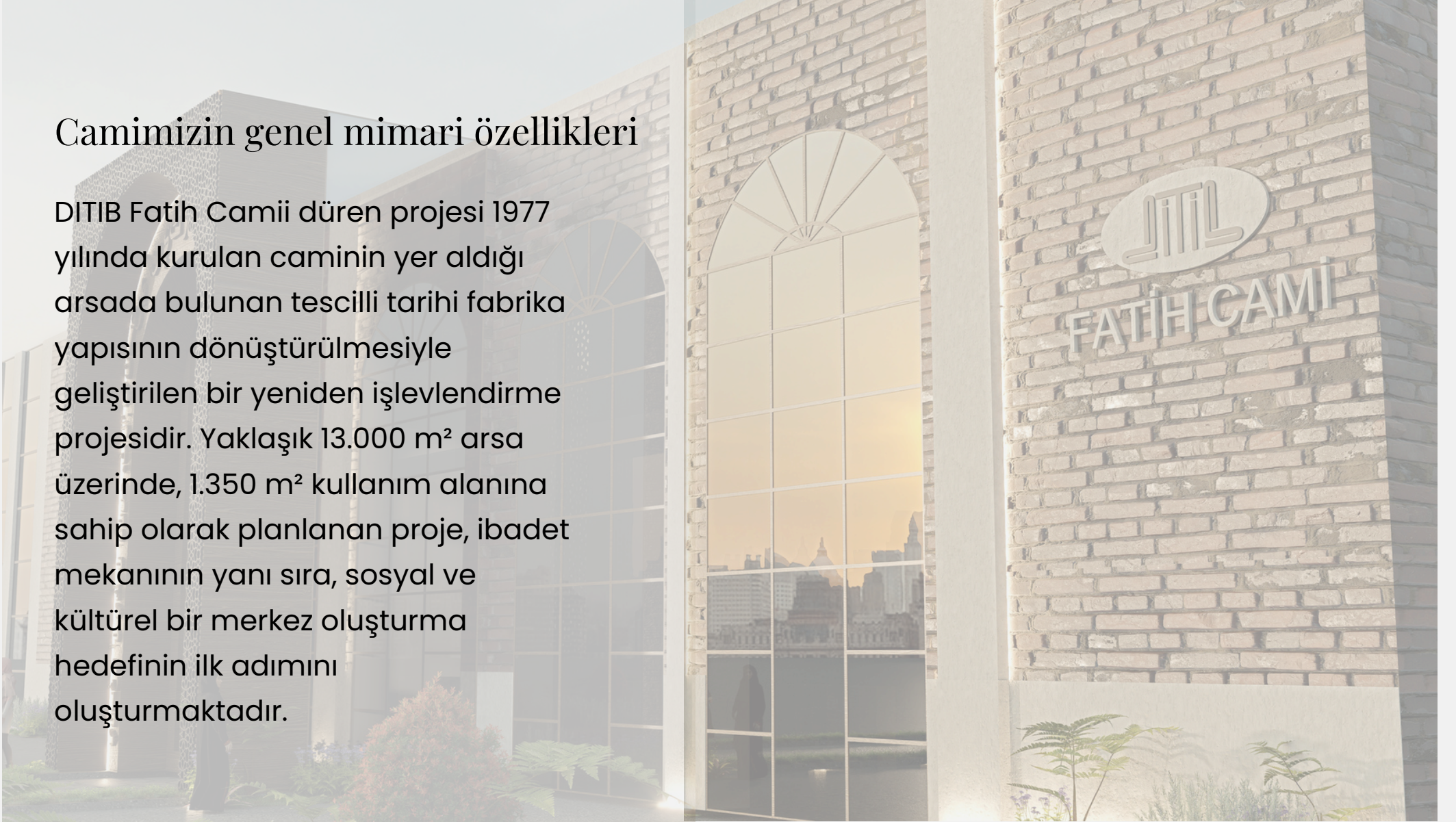
FATİH CAMII DÜREN





Camimizin genel mimari özellikleri

DITIB Fatih Camii düren projesi 1977 yılında kurulan caminin yer aldığı arsada bulunan tescilli tarihi fabrika yapısının dönüştürülmesiyle geliştirilen bir yeniden işlevlendirme projesidir. Yaklaşık 13.000 m² arsa üzerinde, 1.350 m² kullanım alanına sahip olarak planlanan proje, ibadet mekanının yanı sıra, sosyal ve kültürel bir merkez oluşturma hedefinin ilk adımını oluşturmaktadır.







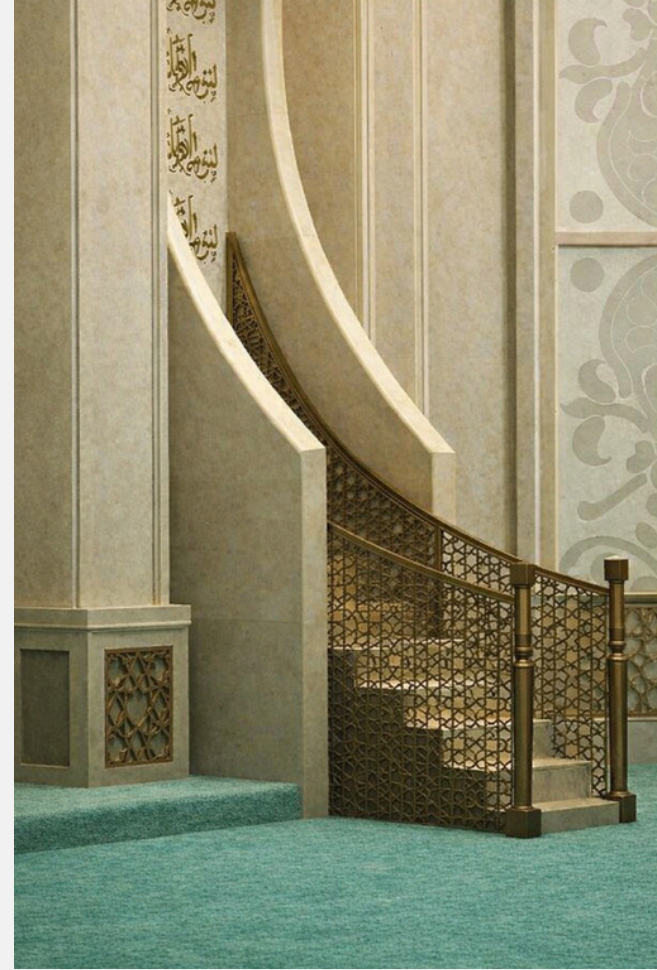


Kullanım alanı Mescid Binası

- Erkekler Mescidi 560 m²
- Kadınlar Mescidi 285 m²
- Koridor ayakkabılık erkekler 68 m²
- Antre 28 m²
- Engelli WC 8 m²
- Hoca odası 23 m²
- Teknik oda 23 m²
- Sohbet odası 53 m²
- Bebek odası 11 m²
- Depolama odası 18 m²
- Koridor ayakkabılık kadınlar 26 m²
- Koridor giriş 37 m²

Toplam 1.140 m²







Bebek odası





Kullanım alanı Yeni Bina

- Erkekler Abdesthane 70 m²
- Kadınlar Abdesthane 70 m²
- Gençlik Sohbet Odası + WC 70 m²

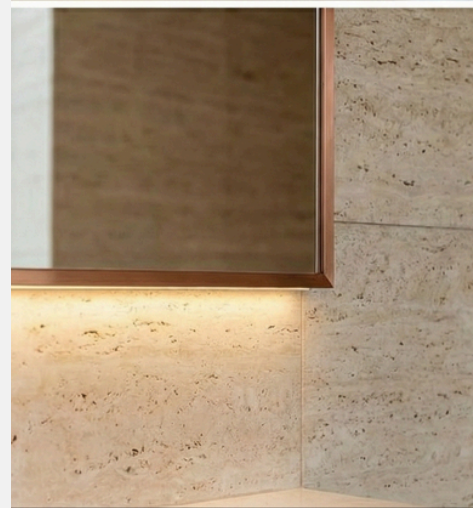
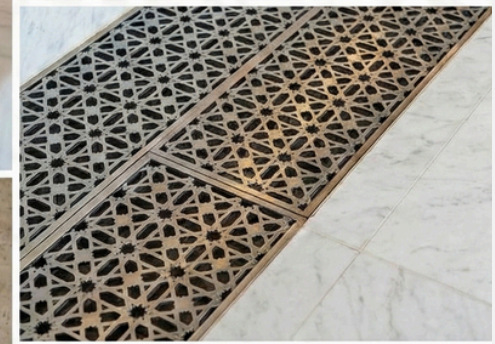
Toplam 210 m²







Abdesthane





FATİH CAMII DÜREN

Bu kalıcı esere sizin de bir katkınız olsun !



DITIB-Türkisch İslam Topluluğu Düren e.V.

Sparkasse Düren

IBAN: DE32 3955 0110 1201 8351 60



<https://ditib-dueren.de/>



ditibdueren



ditib.dn@t-online.de



02421 42998



Veldenerstraße 63, 52349 Düren